

CENTRO ESTIVO



Comune di Castelverde

MERAKI

2026

PER CHI?

Bambini 3-6 anni e bambini 6-10 anni
(con precedenza a chi ha fratelli in fascia 3-6 anni frequentanti)

QUANDO

Dal 1 al 31 Luglio 2026

DOVE

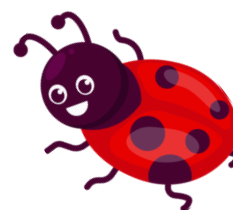
Scuola Infanzia S. Martino in Beliseto

ORARIO

9:00 - 16:00 Possibilità di entrata dalle 8:00 alle 9:00.

Uscite

- Dalle 11:45 alle 12:00 (senza pranzo)
- Dalle 13:00 alle 13:30 (con pranzo)
- Dalle 15:45 alle 16:00.



QUOTE

TEMPO PIENO

€ 95,00 a settimana - fratelli/sorelle € 75,00 a settimana

SOLO MATTINA

€ 65,00 a settimana - fratelli/sorelle € 50,00 a settimana

SOLO MATTINA (con servizio mensa)

€ 75,00 a settimana - fratelli/sorelle € 60,00 a settimana

PASTO

€ 6,00 a pasto

È possibile presentare attestazione ISEE in corso di validità per eventuali agevolazioni.

ISCRIZIONI

Tramite la piattaforma SIMEAL dal 11 Giugno al 22 Giugno 2026

Potranno essere organizzate uscite sul territorio che verranno eventualmente comunicate

**SIETE PRONTI A
DIVERTIRVI CON NELLA
LA COCCINELLA ?**

PER INFORMAZIONI:
Ufficio Servizi Sociali - Istruzione
Tel. 0372 424329

